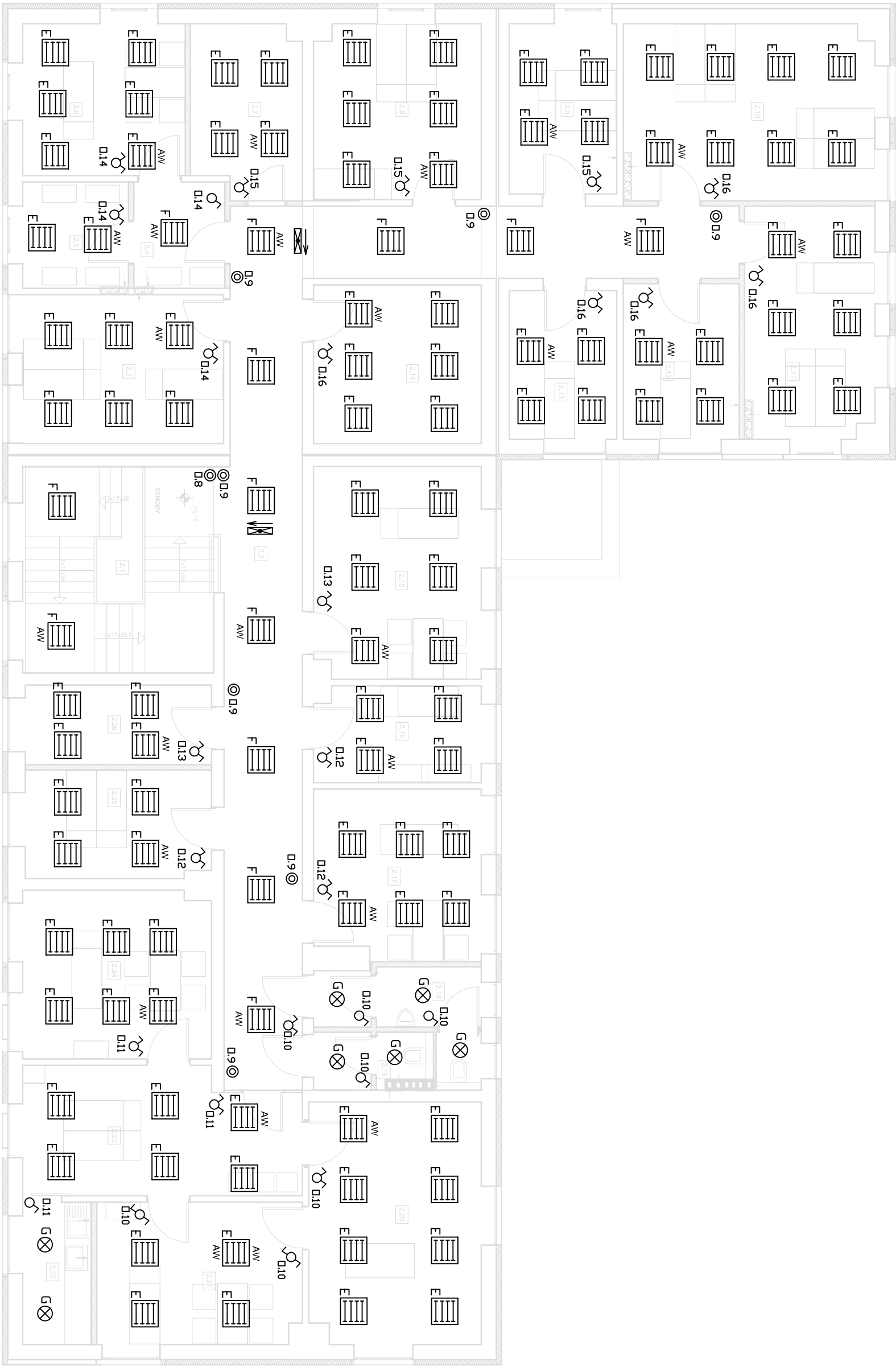


POZIOM PIĘTRA		
Lp	Nazwa pomieszczenia	Powierzchnia pomieszczenia
2.1	KUCHNIA SCHODOWA	20,99 m²
2.2	KOMUNIKACJA	53,62 m²
2.3	POM. BIUROWE	15,92 m²
2.4	KOMUNIKACJA	5,10 m²
2.5	ACHIMINUM	5,93 m²
2.6	POM. BIUROWE	13,12 m²
2.7	POM. BIUROWE	9,82 m²
2.8	POM. BIUROWE	9,71 m²
2.10	POM. BIUROWE	28,21 m²
2.11	POM. BIUROWE	15,29 m²
2.12	POM. BIUROWE	9,59 m²
2.13	KASA	8,47 m²
2.14	SERVER	14,16 m²
2.15	DYREKCJA	18,85 m²
2.16	POM. BIUROWE	8,42 m²
2.17	DYREKCJA	14,93 m²
2.18	WC MĘSKI	6,01 m²
2.19	WC DAMSKI	4,58 m²
2.20	SALA NARAD	22,09 m²
2.21	DYREKCJA	15,42 m²
2.22	ANIEKS KUCHENNY	5,12 m²
2.23	SEKRETARIAT	13,32 m²
2.24	DYREKCJA	16,81 m²
2.25	POM. BIUROWE	10,62 m²
2.26	KSIĘRO	7,84 m²
		<b>370,55 m²</b>

LEGENDA/UWAGI:

- ⤵ Łącznik uniwersalny, h=1,4m
- ⤵ Łącznik 2 grupowy (świecznikowy) , h=1,4m
- ⤵ Łącznik schodowy , h=1,4m
- ⤵ Łącznik schodowy krzyżowy, h=1,4 m
- ⊙ Łącznik zwierny h=1,4 m
- E Doprwa rastrowa 4x18W EVG MNZNA IP20 raster PAR – PLEXIFDRM
- AW Doprwa rastrowa 4x18W EVG MNZNA IP20 raster PAR z modułem awaryjnym 2h – PLEXIFDRM
- F Doprwa rastrowa 4x18W EVG MNZNA IP20 raster SLA – PLEXIFDRM
- AW Doprwa rastrowa 4x18W EVG MNZNA IP20 raster SLA z modułem awaryjnym 2h – PLEXIFDRM
- ⊗ Doprwa ewakuacyjna z piktogramem Fast Flag – PLEXIFDRM
- ⤵ Doprwa Dawhlight BARI II DLN + szkło przezroczyste IP 44 – PLEXIFDRM
- ⤵ Zasłanie z obwodu oświetlenia korytarza z przewodu kontroli zaniku zasilania

Układ Sieci: TN-S
Dechrona od porażeni: SZYBLIE WYLĄCZENIE



- UWAGI:
- Obwody oświetlenia wykonąć przewodem YDYżo 4x1,5mm<sup>2</sup> 450/750V , p/t
  - Wszystkie obwody oświetleniowe zasilić z rozdzielni RG
  - Wpomieszczeniach wilgotnych stosować osprząd hermetycznych min. IP44

NAZWA OBIEKTU BUDOWLANEGO		Przegresbud s.c.	
PRZEBUDOWA BUDYNKU ZARZĄDU SZPITALA IM. STANISŁAWA LESZCZYŃSKIEGO WRAZ Z ZAGOSPODAROWANIEM TERENU PRZY UL. RACIBORSKIEJ 26 W KATOWICACH		Jedynego Wykonawcę: Wojciech Włodarczyk, Al. Henryka 7, tel./fax: 032 754 05 72 Al. Henryka 7, 32-500 Chorzów e-mail: biuro@przegresbud.pl, www.przegresbud.pl	
		DATA	PROJEKTOWAŁ:
		10.2009	inż. BOGDAN WITKA in uprawnieni: MAP/0055/PROJ/03 SPRAWDZIŁ: mgr inż. RYSZARD ŚLUSARCZYK in uprawnieni: 74391
ADRES OBIEKTU BUDOWLANEGO	BRANŻA	OPRACOWAŁ:	PODSIS
Dr. inż. 72/4, 76/1, 76/2 Katowice, ul. Raciborska 26 oprebr: Słomimiesde- Zaleje jedn. ewidencyjna: Katowice- Masbro	EL	inż. GRZEGORZ LATOCHA	
INWESTOR	SKALA	WSPÓŁPRACUJĄCY	
Szpital im. Stanisława Leszczyńskiego ul. Raciborska 26 40-074 Katowice	1:100	TYTUŁ RYSUNKU	
		PLAN INSTALACJI OŚWIETLENIA POZIOM PIĘTRA	E4